
Kapitel 13

Maßnahme M10

-

Div. Wandentfälle - MW nichttragend

<u>Kapitel / Position</u>	<u>Bezeichnung</u>	<u>Seite</u>
13.1	Vorbemerkungen	13.1-1
Wand-1	Nachweis der Wand 1 (EG - Achse 6/A-C)	13.1-3
Wand-2	Nachweis der Wand 1 (EG - Achse 2/I-J)	13.1-4
Wand-3	Nachweis der Wand 3 (EG - Achse 14/F-I)	13.1-6
Wand-4&5	Nachweis der Wand 4 & 5 (EG - Achse 15 & 19/A-D)	13.1-7

13.1 Vorbemerkungen

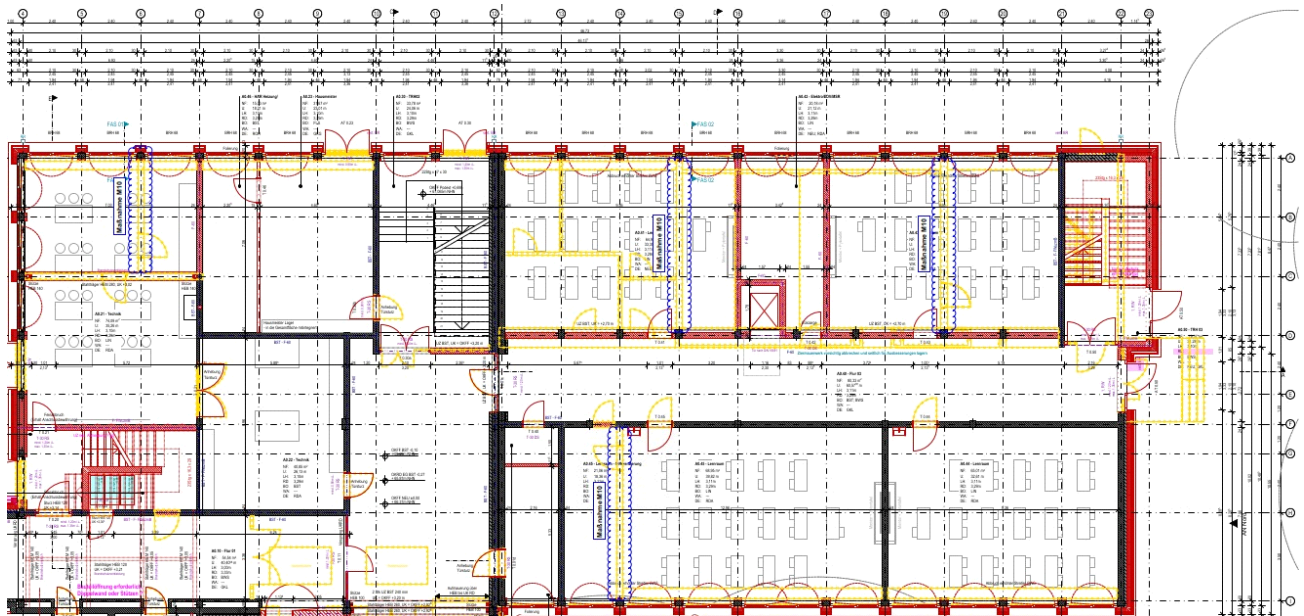
Im Rahmen des Umbaus werden mehrere, 24 cm starke Mauerwerkswände abgebrochen. Im Folgenden wird überprüft, ob es sich bei diese Wänden tatsächlich um nichttragendes Mauerwerk handelt, sodass keine Verstärkungsmaßnahmen für die darüber liegenden Decken erforderlich werden.

Im 2. OG & 1.OG werden keine Mauerwerkswände abgebrochen, sodass im Folgenden ausschließlich das Erdgeschoss betrachtet wird.

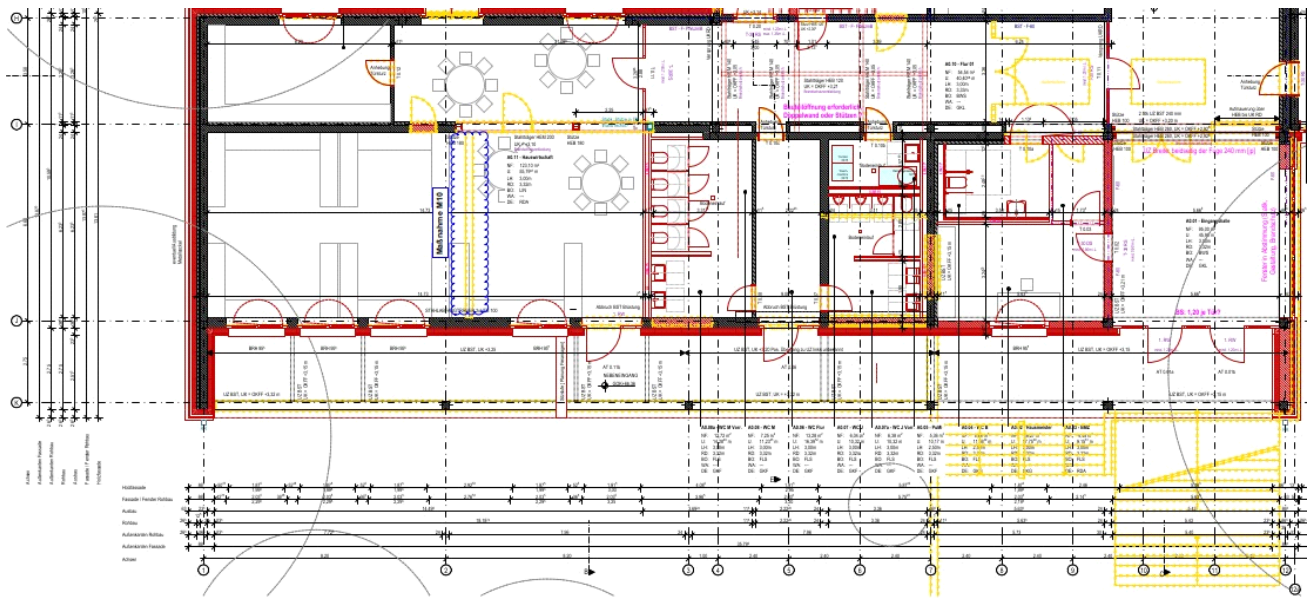
An folgenden Stellen werden Mauerwerkswände abgebrochen:

- Achse 6 / A-C (Wand 1)
- Achse 2 / I-J (Wand 2)
- Achse 14 / F-I (Wand 3)
- Achse 15 / A-D (Wand 4)
- Achse 19 / A - D (Wand 5)

Übersicht Grundriss EG - Hauptgebäude:



Übersicht Grundriss EG - Nebengebäude:

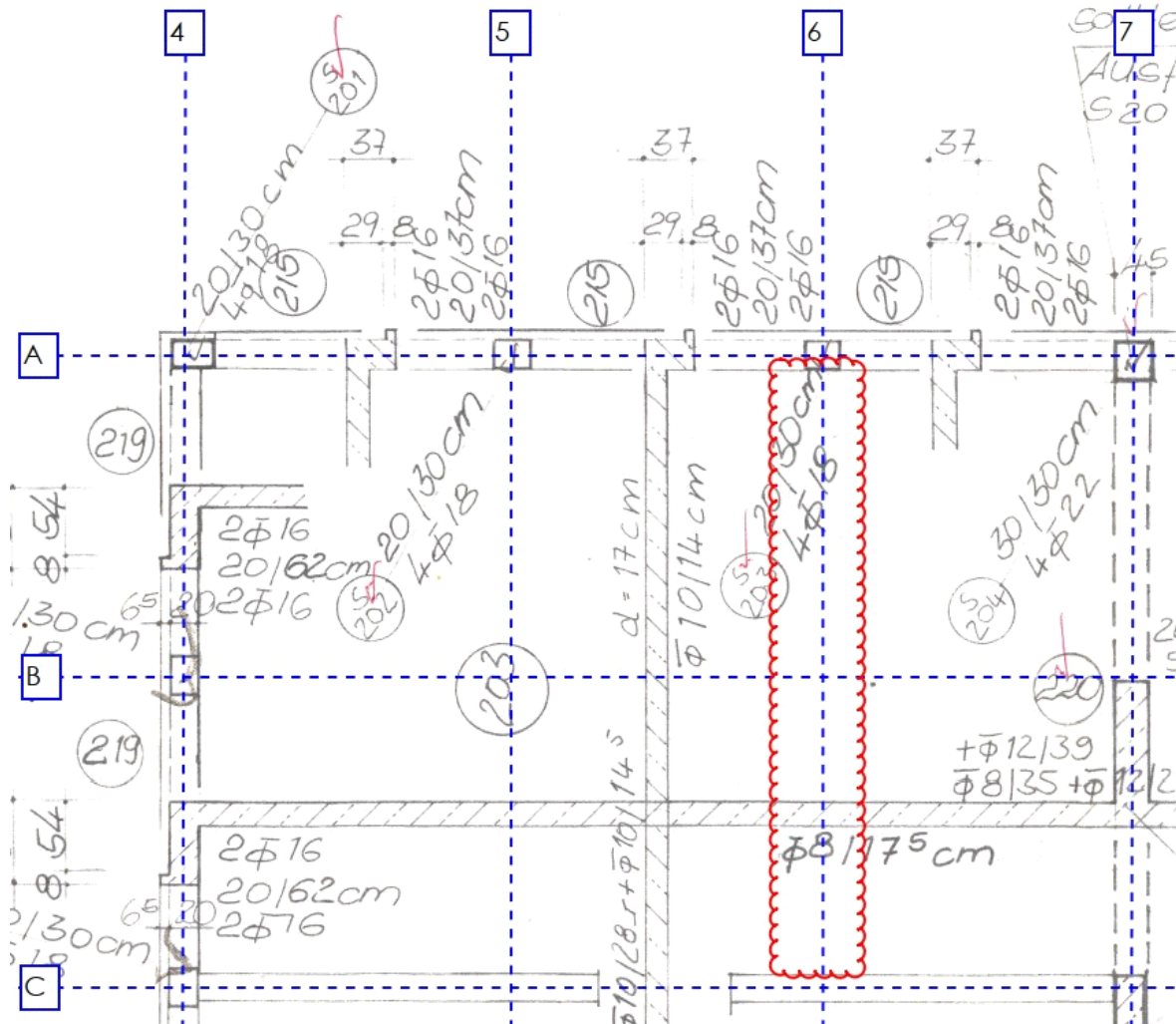


Pos. Wand-1

Nachweis der Wand 1 (EG - Achse 6/A-C)

Oberhalb von Wand 1 befindet sich die Stb.-Decke Pos. 203. Diese spannt zweiachsig, liegt aber gem. Schalplan nicht auf Wand 1 in Achse 6/A-C auf. Somit ist die Wand nichttragend und kann ohne weitere Maßnahmen abgebrochen werden.

Auszug Schalplan EG:

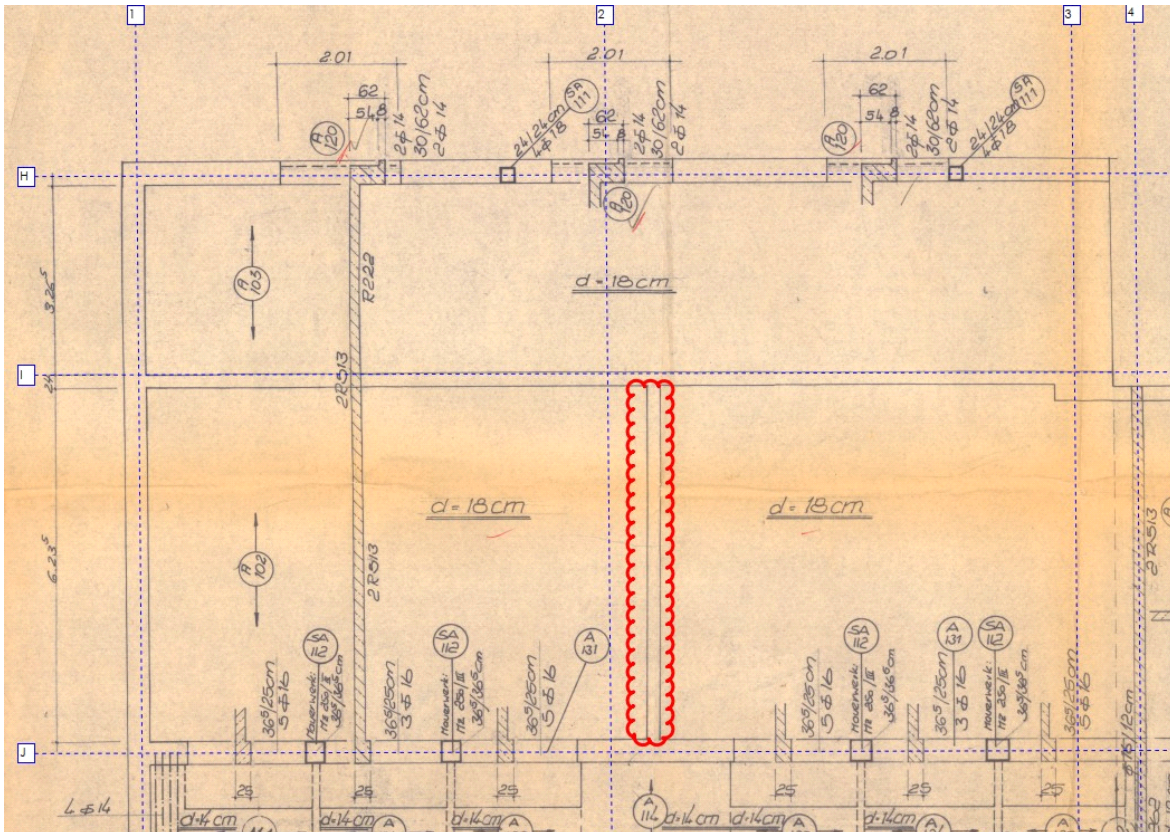


Pos. Wand-2

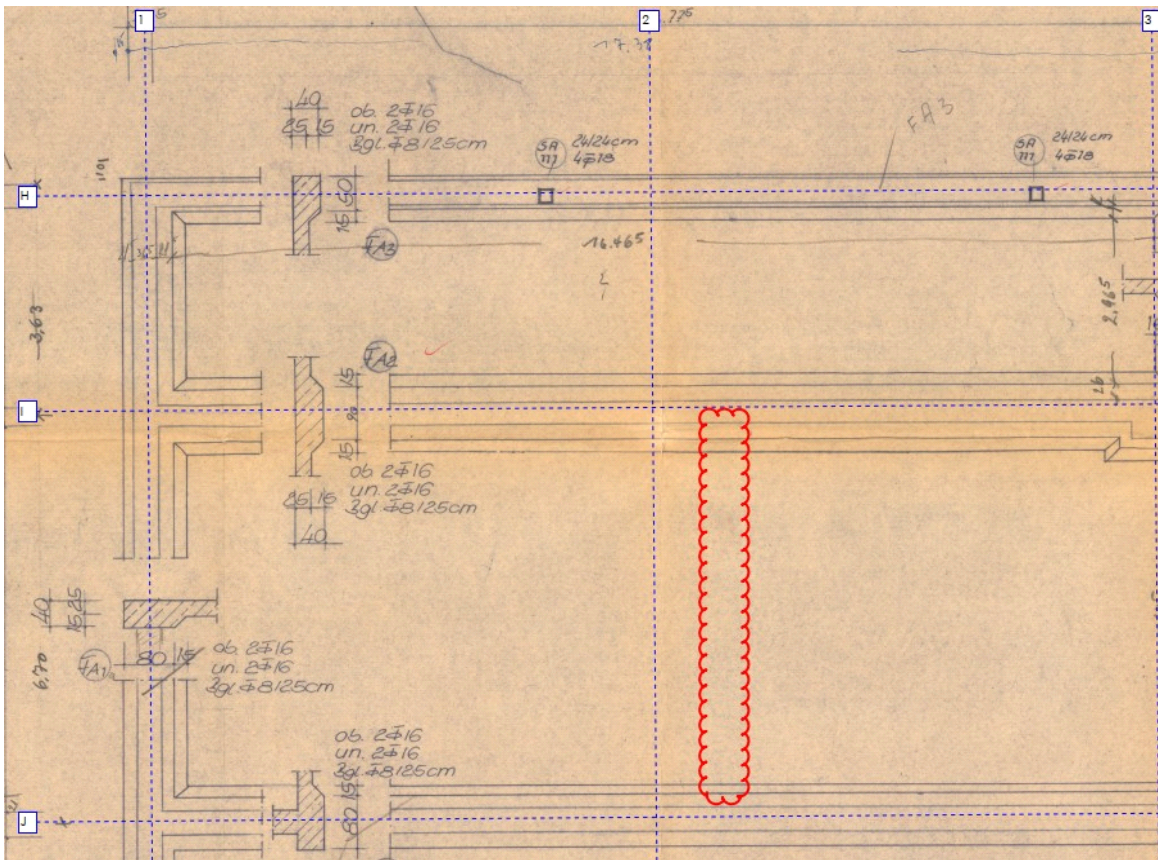
Nachweis der Wand 1 (EG - Achse 2/I-J)

Oberhalb von Wand 2 befindet sich die Stb.-Decke Pos. A102. Diese spannt einachsrig parallel zur Wand 2. Somit ist die Wand nichttragend und kann ohne weitere Maßnahmen abgebrochen werden. Dies bestätigt auch der Schalplan der Gründung, da kein Fundament unter der Wand 2 angeordnet wurde.

Auszug Schalplan EG:



Auszug Schalplan Gründung:

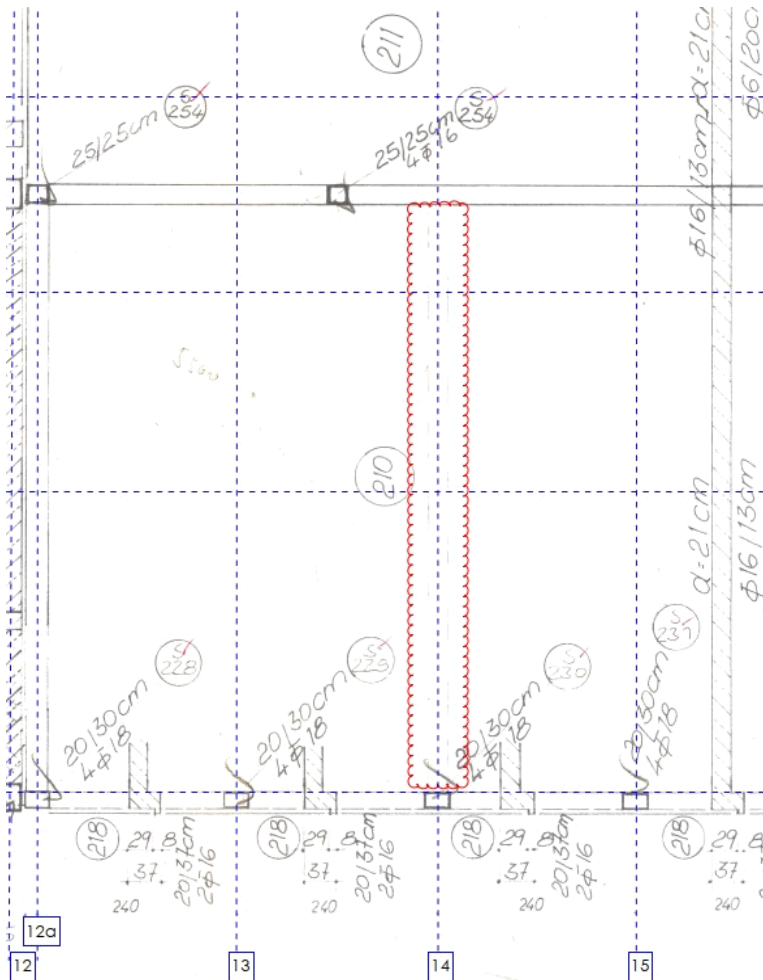


Pos. Wand-3

Nachweis der Wand 3 (EG - Achse 14/F-I)

Oberhalb von Wand 3 befindet sich die Stb.-Decke Pos. 210. Diese spannt einachsig parallel zu Wand 3. Die Wand 3 ist im Schalplan nicht aufgeführt. Somit ist die Wand nichttragend und kann ohne weitere Maßnahmen abgebrochen werden.

Auszug Schalplan EG:



Pos. Wand-4&5

Nachweis der Wand 4 & 5 (EG - Achse 15 & 19/A-D)

Oberhalb von Wand 4 & 5 befindet sich die Stb.-Decke Pos. 212. Diese spannt einachsrig parallel zu Wand 4 & 5, die Wände sind im Schalplan nicht aufgeföhrt. Somit sind die Wände nichttragend und können ohne weitere Maßnahmen abgebrochen werden.

Auszug Schalplan EG:

